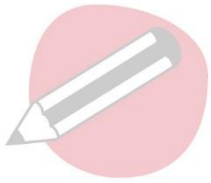


Catàleg 2020-2021



Aula BGT Serveis S.L.
C/ Festa Major 9, local 10
08930 Sant Adrià del Besós
933 190 338
info@aulabgt.com
www.aulabgt.com



Propostes de colònies i treballs de síntesi

Resum de cada una de les diferents propostes de colònies i treballs de síntesi que podeu trobar a les diferents cases i albergs.

(EI: Educació Infantil, CI: Cicle Inicial PRI, CM: Cicle Mitjà PRI, CS: Cicle Superior PRI, ESO, TS: Treball de síntesi)

El País dels contes (EI,CI)



Benvinguts i benvingudes al país dels contes! Us estàvem esperant perquè fa uns dies que els contes han desaparegut del llibre màgic dels nens i nenes! Ens pensem que es va quedar obert i alguns dels contes van marxar volant i necessitem recordar-los perquè tornin a aparèixer. Segur que ens podreu ajudar a recuperar-los! Només cal que fem memòria i que deixem volar la nostra imaginació...

(*elpreu no inclou ni transports ni entrada en cas que fossin necessaris)



Viatge a l'espai (CM, CS) i Petit Príncep (EI, CI) (També en anglès!)



Viatge a l'espai (CM,CS)

Ens endinsarem en el meravellós món de l'astronomia aprenent els jocs de l'escola d'astronautes. A través d'aquests jocs moguts coneixerem els elements més bàsics que podem trobar quan mirem el cel per les nits

El Petit Príncep (EI, CI)

Ens iniciarem en el meravellós món de l'astronomia de la mà d'un vailet ben peculiar, ens ensenyarà alguns dels jocs que ha conegut al llarg dels seus viatges per altres planetes de l'Univers. Oi que ens animem a provar de jugar? Així aprendrem moltes coses d'astronomia que no sabíem fins ara!

*(*elpreu no inclou ni transports ni entrades en cas que fossin necessaris)*

El Món del Circ (EI,CI,CM,CS)



Mitjançant la immersió dels alumnes en el món del circ, es pretén transmetre valors com la solidaritat, la convivència i el treball en equip. Acabarem amb una gran festa on cadascun serà l'artista de circ.

*(*elpreu no inclou ni transports ni entrades en cas que fossin necessaris)*



Salvem el bosc (EI,CI,CM,CS)



Uns follets molt eixerits ens han convidat a passar uns dies a casa seva! Així és que tindrem l'ocasió de viure com ells i ajudar-los a salvar el bosc, perquè s'està posant malalt.

Estada de caire lúdic amb objectius mediambientals i eix temàtic fantàstic. Els follets i les fades del bosc. Recuperem així un dels productes de l'imaginari col·lectiu tradicional.

*(*elpreu no inclou ni transports ni entrades en cas que fossin necessaris)*

Peter Pan (EI,CI,CM,CS) (També en Anglès!)



Entrarem al fantàstic món del Peter Pan i els seus amics, per poder viure aventures molt divertides i aprendre anglès sense parar de jugar! Al llarg de tota l'estada aprendrem com viu en Peter Pan, el Capità Hook i els Pirates! Preparats per començar?

*(*elpreu no inclou ni transports ni entrades en cas que fossin necessaris)*



Viu les emocions (CI,CM,CS)



Seguin el diari de la Rita descobrirem les emocions. No només les descobrirem sinó que trobarem un seguit de jocs, proves i situacions on se'ns posaran a prova aquestes i aprendrem a identificar-les i també gestionar.

Aprendre noves formes de conèixer-nos per dins tot identificant les emocions i gestionant-les de manera positiva. Obtindrem eines i recursos per a ser més feliços en el nostre dia a dia.

*(*elpreu no inclou ni transports ni entrades en cas que fossin necessaris)*

Dels contes al teatre (CI,CM,CS)



Coneixeu els contes més populars? Us atreviu a fer-ne la vostra pròpia versió i a dur-la a l'escenari? Aquest és el repte que proposem en aquesta estada. On prepararem des del guió a l'atrezzo i vestuari per a fer la nostra representació.



Viu les Olimpíades (CI,CM,CS)



Reviurem els Jocs Olímpics tot creant-nos les nostres pròpies seleccions. Competirem en els diferents esports (en equip, individuals...) tot aprenent les seves regles i normativa. Acabarem amb una gran festa de cloenda per repartir les medalles.

*(*elpreu no inclou ni transports ni entrades en cas que fossin necessaris)*

El Món Grecoromà (CI,CM,CS)



Reviurem la història i els costums dels romans tot visitant la ciutat imperial de Tarraco i les restes arqueològiques dels seus voltants.

*(*elpreu no inclou ni transports ni entrades en cas que fossin necessaris)*



Escola científica del mar (CI,CM,CS)



Descobrirem el litoral, tot identificant els diversos ecosistemes i éssers que hi habiten. Despertarem l'interès dels nens i nenes pel món marí.

*(*elpreu no inclou ni transports ni entrades en cas que fossin necessaris)*

Escola de pescadors (EI,CI,CM,CS, ESO, TS)



Coneixerem la història i l'art de la pesca a la Costa Mediterrània des d'un punt de vista Empordanès. Així com també l'entorn que ens envolta i les espècies de l'ecosistema litoral i marí.



Visit England (CS i ESO) (En Anglès!)



Mitjançant la immersió dels alumnes en la cultura anglesa aprendran de la seva cultura d'una forma ben divertida. Hi haurà jocs, excursions, teatre, misteris,... tot basat en la cultura anglesa i amb llengua anglesa com a llengua vehicular.

*(*el preu no inclou ni transports ni entrades en cas que fossin necessaris)*

La Prehistòria (EI, CI, CM, CS, ESO i TS) (També en anglès!)



Veurem l'evolució biològica i social dels homínids fins l'Homo Sàpiens. I ho farem fent activitats on desenvoluparem la nostra destresa fent servir la tecnologia (foc,...) de l'època que estarem coneixent. També farem molts descobriments prehistòrics tot seguint el bruixot...

*(*el preu no inclou ni transports ni entrades en cas que fossin necessaris)*



Immigració (CS, ESO i TS)



En aquesta experiència es volen provocar diferents situacions en què l'estudiant haurà d'aplicar de manera pràctica la teoria adquirida durant el període d'aprenentatge, havent de trobar possibles solucions als problemes plantejats.

Sabeu com és el dia a dia d'una persona que ha arribat al nostre país? Sabeu que són els immigrants? Com viuen i com són tractats? Quins tràmits han de fer? Com es guanyen la vida per sobreviure?

Volem transmetre la igualtat i el respecte en tots els àmbits, tan culturals com en diferents formes de viure i de pensar, perquè una societat la construïm tots, indiferent la llengua, la cultura i la provinença dels éssers que la constitueixen.

Comunicació (CS, ESO i TS)



Els mitjans de comunicació són molt importants avui dia, rebem molta informació des de molts llocs diferents i és important saber diferenciar l'autèntica i important de la que no ho és. Aquesta estada ens permetrà endinsar-nos en aquest món i treure el periodista que tenim dintre.

*(*el preu no inclou ni transports ni entrades en cas que fossin necessaris)*



La Garrotxa paradís natural (CI,CM,CS)



Coneixerem els accidents naturals de la Garrotxa i el seu paisatge. Visitarem la fageda d'en Jordà, la zona volcànica, els volcans, etc.

*(*el preu no inclou ni transports ni entrades en cas que fossin necessaris)*

La Garrotxa inspira (ESO i TS)



Els colors i les formes dels paisatges de la Garrotxa han estat font d'inspiració de nombrosos artistes. Per això voldrem conèixer aquests entorns volcànics.

*(*el preu no inclou ni transports ni entrades en cas que fossin necessaris)*



Descobrim l'Empordà (CS, ESO i TS)



Descobrirem l'Empordà a partir de la visita al seu patrimoni històric i natural més emblemàtic com els Aiguamolls, les runes d'Empúries i les Illes Medes.

*(*elpreu no inclou ni transports ni entrades en cas que fossin necessaris)*

Natura i cultura al Pirineu (ESO i TS)



El Ripollès és un espai diferenciat amb una natura i cultura pròpia. Ens endinsarem en aquesta realitat realitzant algunes visites que ens mostraran el caràcter d'aquesta terra, aprofundint-ne gràcies a les activitats plantejades al dossier des de les diverses matèries curriculars.

*(*elpreu no inclou ni transports ni entrades en cas que fossin necessaris)*



El Cicle de l'aigua (ESO i TS)



El Cicle de l'Aigua és un estudi important a fer, ja que l'aigua és un element bàsic per a la nostra vida i la vida en general. Coneixerem de què està formada, les seves funcions, usos i també el seu origen, circulació i tractament.

*(*elpreu no inclou ni transports ni entrades en cas que fossin necessaris)*

La Barcelona Medieval (CS, ESO i TS)



A partir del patrimoni històric de la ciutat ens traslladarem a la Barcelona medieval, on veurem com vivia la gent en aquells temps.

*(*elpreu no inclou ni transports ni entrades en cas que fossin necessaris)*



Com funciona la ciutat (CS, ESO i TS)



Què és una gran ciutat? Com s'organitza? Realitzant diversos recorreguts, analitzarem l'estructura i aprendrem com funciona una gran ciutat.

*(*el preu no inclou ni transports ni entrades en cas que fossin necessaris)*

De Barcino a la BCN Actual (CS, ESO i TS)



Analitzarem els canvis urbanístics que ha patit la ciutat de Barcelona a través de la seva història: fundació romana de la ciutat, creixement medieval (Barri Gòtic i Barri de la Ribera), Pla Cerdà, Vil·la Olímpica, el Fòrum i anàlisi del futur: el 22@.

*(*el preu no inclou ni transports ni entrades en cas que fossin necessaris)*



Modernisme (CS, ESO i TS)



Analitzar el modernisme arquitectònic de certs edificis remarcant-ne els elements decoratius i simbòlics. Ho farem visitant diferents edificis i zones de Barcelona on el Modernisme esdevé element clau de la seva història.

*(*el preu no inclou ni transports ni entrades en cas que fossin necessaris)*

Tarraco, ciutat Romana (CM, CS, ESO i TS)



Reviurem la història i les costums dels romans tot visitant la ciutat imperial i les restes arqueològiques dels seus voltants. Serà una gran aventura pel nostre passat romà!

*(*el preu no inclou ni transports ni entrades en cas que fossin necessaris)*

Císter, La vida als monestirs (CS, ESO i TS)



Descobrirem com vivien els monjos de l'ordre del císter, tot realitzant tallers, activitats i jocs relacionats amb l'època. Visitarem els monestirs de Santes Creus i Poblet i la vil·la de Montblanc.

*(*elpreu no inclou ni transports ni entrades en cas que fossin necessaris)*



Propostes de sortides d'un dia

Resum de cada una de les diferents propostes de sortides d'un dia.

(EI: Educació Infantil, CI: Cicle Inicial PRI, CM: Cicle Mitjà PRI, CS: Cicle Superior PRI, ESO, TS: Treball de síntesi)

El Park Güell, els seus racons parlen de Gaudí (EI,CI,CM,CS, ESO)



Visita del parc per a descobrir alguns dels racons ideats per Gaudí i introduir els nens i nenes en la seva innovadora manera de treballar. Els nens i nenes d' EI i CI faran un trencadís gegant i els de CM i CS complementaran la visita amb una gimcana que li donarà un caire lúdic a la vegada que consolidarà els coneixements.

(*elpreu no inclou ni transports ni entrades en cas que fossin necessaris)



El Delta del Llobregat, Natura versus civilització (CI,CM,CS,ESO)



El Delta del Llobregat és un paradís natural enmig de grans infraestructures industrials i de serveis. L'itinerari proposa l'estudi de les característiques de l'ecosistema i incideix en la interacció de l'home amb el medi natural. A la tarda visitarem la vora del riu, amb els estanys de cal Tet i ca l'Arana.

*(*elpreu no inclou ni transports ni entrades en cas que fossin necessaris)*

Descoberta del Litoral (EI,CI, CM,CS)



Passejant per les platges del Maresme, aprendrem com es formen les platges, quins éssers vius hi podem trobar: petxines, algues, cucs, etc. Recollirem, farem forats a la sorra i descobrirem sorpreses. Ens acostarem al port d'Arenys per veure els diferents vaixells i xarxes de pesca de la mà d'un pescador de veritat.

*(*elpreu no inclou ni transports ni entrades en cas que fossin necessaris)*



Descoberta del bosc (CI,CM,CS)



Itinerari que ens permetrà descobrir els principals elements del bosc mediterrani. A través de l'observació, taules dicotòmiques i altres elements aprendrem a distingir les principals espècies animals i vegetals de l'àrea mediterrània amb material il·lustrat. Confeccionarem el nostre propi herbari a partir de diverses mostres que localitzem durant l'itinerari sense malmetre l'entorn. Dia de diversió i aprenentatge tot gaudint de la natura. Oferim la possibilitat de realitzar aquesta activitat en altres espais naturals com la Serralada de Marina o el Corredor, entre d'altres.

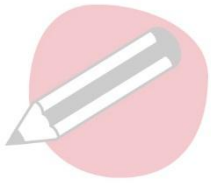
*(*elpreu no inclou ni transports ni entrades en cas que fossin necessaris)*

El Modernisme, l'Arquitectura que vesteix Barcelona (CI, CM,CS, ESO)



Coneixerem l'estil artístic del Modernisme inspirat en les formes de la natura, la modernitat i el món oriental. Visitarem els edificis més emblemàtics del període: Casa Batlló, Casa Amatller, La Pedrera i Sagrada Família. Opció de visitar el Parc Güell per la tarda.

*(*elpreu no inclou ni transports ni entrades en cas que fossin necessaris)*



Girona, un passeig per l'Edat Mitjana i el Món Jueu (CI,CM,CS,ESO)



Analitzarem el període medieval en una ciutat cabdal per la història de Catalunya. Estudiarem l'arquitectura, la religió i la societat a través dels diferents indrets que anirem visitant: Catedral*, muralles, Monestir de Sant Pere de Galligans, Banys Àrabs, Call i Museu dels jueus.

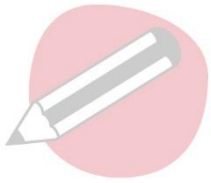
*(*elpreu no inclou ni transports ni entrades en cas que fossin necessaris)*

El creixement urbanístic, de Barcino al 22@ (CI, CM,CS, ESO)



Analitzarem els canvis urbanístics que ha patit la ciutat de Barcelona a través de la seva història: fundació romana de la ciutat, creixement medieval (Barri Gòtic i barri de la Ribera), Pla Cerdà i vil·la olímpica.

*(*elpreu no inclou ni transports ni entrades en cas que fossin necessaris)*



Tarraco, la ciutat imperial (CI,CM,CS,ESO)



Viatjarem fins l'antiga capital de la tarraconenses per estudiar els trets més importants de la història i la cultura romana. Visitarem els indrets romans més destacats de la ciutat: les muralles, el fòrum, el circ, l'amfiteatre i el museu arqueològic.

Possibilitat de reduir l'itinerari a 1/2 dia, així com d'ampliar-lo amb la visita a la Pedrera del Mèdol

*(*elpreu no inclou ni transports ni entrades en cas que fossin necessaris)*

Ecosistemes dels aiguamolls de l'Empordà (CI, CM,CS, ESO)



Itinerari entorn dels ecosistemes característics d'aquest Parc Natural. Es para una especial atenció als processos humans de transformació i protecció del paisatge, a la vegetació dels boscos de ribera i les aus com a indicador ecològic. La visita acaba a l'observatori elevat del Mas del Matà, antigues sitges d'arròs convertides en un excel·lent mirador de l'Empordà i el Golf de Roses.

*(*elpreu no inclou ni transports ni entrades en cas que fossin necessaris)*



La Barcelona Medieval, un casc antic ple de secrets (CI,CM,CS,ESO)



Apropament al món medieval a partir de la capital catalana. Distingirem els estils romànic i gòtic. Veurem com va afectar a l'urbanisme de la ciutat l'expansió catalana pel Mediterrani. Aprendre com era l'organització gremial, i la importància de l'Església dins la societat. Per la tarda els alumnes ampliaran els seus coneixements visitant la resta del Casc Antic: el barri del raval.

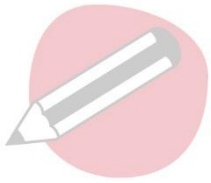
*(*el preu no inclou ni transports ni entrades en cas que fossin necessaris)*

El Gòtic de Barcelona, via Instagram (ESO)



A través d'una gimcana via Instagram descobrirem els secrets del barri Gòtic de Barcelona. Els seus carrers, els seus edificis més emblemàtics i significatius,... Tot ho anirem descobrint mentre en fem les millors imatges.

*(*el preu no inclou ni transports ni entrades en cas que fossin necessaris)*



El Raval, mosaic de cultures (ESO)



Mitjançant un itinerari històric pel barri i el treball de camp, analitzarem el perfil social del barri, i conceptes com la integració, la immigració, la diversitat cultural i la convivència.

*(*elpreu no inclou ni transports ni entrades en cas que fossin necessaris)*

La fi de l'antic Règim i la industrialització (ESO)

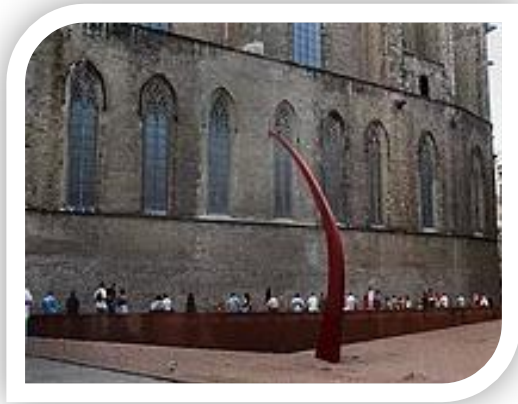


Mitjançant una visita al barri de Sant Pere, descobrirem com era la societat gremial de l'antic règim i la seva moral de treball. Entendrem alhora les ruptures psicològiques que implicava l'arribada d'un nou model socioeconòmic.

*(*elpreu no inclou ni transports ni entrades en cas que fossin necessaris)*



Barcelona i l'onze de setembre de 1714, ciutat militar (ESO)



Ens traslladarem a principis del segle XVIII per tal de posar-nos en la pell dels barcelonins de l'època. Analitzarem, recorrent el barri i l'antiga línia del front, les causes i conseqüències de la Guerra de Successió generals per al Principat i particularment en el cas del barri de la Ribera de Barcelona, la zona que va patir els majors combats i va ser castigada amb l'enderrocament de bona part de les cases per construir una ciutadella militar.

*(*elpreu no inclou ni transports ni entrades en cas que fossin necessaris)*

Viatge a Barcino, la Barcelona Romana (CI, CM,CS, ESO)

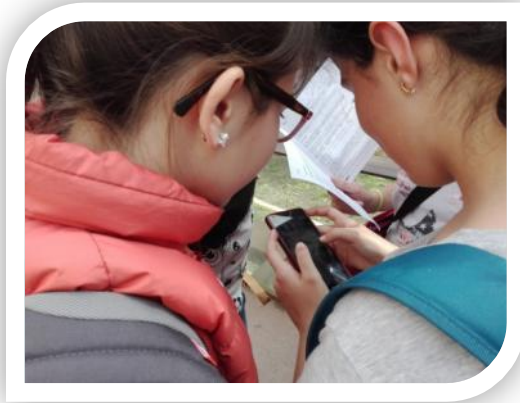


Viatjarem en el temps fins a Barcino per conèixer l'urbanisme d'una ciutat romana, així com els trets principals de la religió, la política i la societat d'aquest període a través d'un paisatge per les seves muralles, els antics carrers i la visita al Museu d'Història de la Ciutat*. A la tarda els alumnes faran un taller de teatre mitològic.

*(*elpreu no inclou ni transports ni entrades en cas que fossin necessaris)*



Viatge a Barcino, via Instagram (ESO)



Viatjarem en el temps fins a Barcino per conèixer l'urbanisme d'una ciutat romana, així com els trets principals de la religió, la política i la societat d'aquest període a través d'un paisatge per les seves muralles, els antics carrers. Ho farem a través d'una gimcana via Instagram.

Acabarem amb la visita al Museu d'Història de la Ciutat*. A la tarda els alumnes faran un taller de teatre mitològic.

*(*elpreu no inclou ni transports ni entrades en cas que fossin necessaris)*

Les Illes Medess, Un paradís biològic (CI, CM,CS, ESO)



Introducció a la realitat geològica, ornitològica d'aquesta important reserva marina. Recorregut amb vaixell al voltant de les Illes Medes i observació de la fauna i la flora submarines a través de les finestres panoràmiques situades a la part inferior del vaixell.

*(*elpreu no inclou ni transports ni entrades en cas que fossin necessaris)*



Propostes de tallers a l'aula

Resum de cada una de les diferents propostes de tallers a l'aula.

(EI: Educació Infantil, CI: Cicle Inicial PRI, CM: Cicle Mitjà PRI, CS: Cicle Superior PRI, ESO, TS: Treball de síntesi)

Jocs tradicionals catalans (CI, CM, CS, ESO)

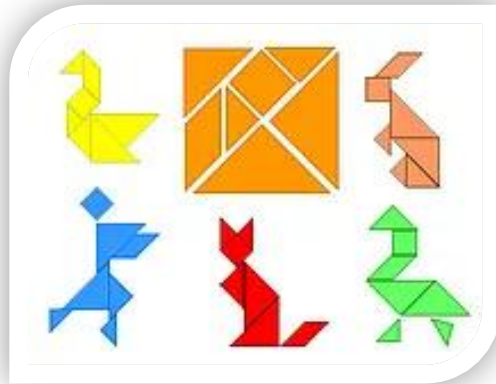


Coneixença i pràctica de diversos jocs populars catalans que han anat perdent espai davant el progressiu augment dels jocs tecnològics i informàtics.

Objectius: Foment del joc tradicional com a element d'oci. Despertar l'interès per elements quotidians de la cultura popular catalana. Promoure les relacions intergeneracionals.



Jocs del Món (CI, CM,CS, ESO)



Coneixerem jocs de diverses zones del món, els diferents materials amb els que s'elaboren i les regles i valors que promouen els jocs de cultures diferents de la nostra.

Objectius: Promoure l'interès pels productes culturals d'altres llocs del món. Promoure la igualtat, la solidaritat i el respecte per la diferència. Aprendre noves formes i regles de joc.

Escuts i jocs medievals (CI, CM, CS, ESO)



Immersió en el món medieval. Elaboració de pigments naturals amb una recepta de l'edat mitjana. Creació d'un escut d'armes integrant el món medieval i els interessos i gustos del grup.

Objectius: Situar els alumnes dins el món medieval. Estimular la seva imaginació. Expressar idees i gustos que els defineixen, fomentant el treball en equip.



Gimcanes temàtiques (CI, CM,CS, ESO)



Circuit de proves contrarellotge d'enginy, manuals, psicomotrius, jocs cooperatius i d'expressió corporal, ambientades en els següents temes o en el que ens proposeu. Disposem d'un ventall de possibilitats per a la vostra celebració, també en festes senyalades com carnestoltes, setmana cultural, Sant Jordi, fi de curs, etc.

- *L'aventura del cavaller*: ambientada en l'Edat Mitjana
- *Mediterrània*: cultura mediterrània, natura i tradicions
- *Astronomia*: el sistema solar i els cossos celests.

Jocs psicomotrius i sensorials (EI, CI, CM, CS, ESO)



Realització d'un circuit de jocs amb materials de jocs cooperatiu. Jocs sensorials, taller d'olors, sabors i tacte, el paracaigudes, punteria i molts d'altres.

Objectius: Estimular els sentits i la mobilitat. Descobrir la intensitat dels sentits i conèixer el que ens agrada. Promoure el joc cooperatiu.



Planetari (EI, CI, CM,CS, ESO)



A través d'un planetari audiovisual mòbil observarem les constel·lacions i cossos celestes. Observarem la cúpula del planetari com si es tracés del cel de debò i ens iniciarem en aquesta disciplina científica.

Objectius: Despertar la curiositat i l'interès per la ciència. Conèixer els principals cossos celestes que podem observar les nits clares.

Expressió corporal: mim i clown (CI, CM, CS, ESO)



Entrenament en arts escèniques i exercicis teatrals. Moure'ns, ballar, sentir i parlar descobrint les possibilitats interpretatives del nostre cos i la nostra veu.

Objectius: Desenvolupar habilitats psicomotrius dels infants. Utilitzar el llenguatge no verbal per comunicar-nos. Mostrar-nos davant dels companys, promoure l'amor propi i la pertinença al grup.



Malabars (CI, CM,CS, ESO)



Taller de malabars (PRI) Construcció de malabars (boles i carioques) amb material senzill; pràctica de les diferents disciplines malabars, tant amb els objectes elaborats com amb d'altres (diàbolo, masses, bastons, plats xinesos, etc.)

Objectius: Conèixer més d'a prop el món del circ. Realitzar noves habilitats psicomotrius. Promoure l'interès per l'activitat física dintre del companyerisme i el respecte per les diferències.

Energia renovable (CM, CS, ESO)



La dependència dels combustibles fòssils ha fet trigar els avenços tecnològics nets en matèria d'energia. Aprendre les principals característiques dels diferents models energètics sostenibles, les oportunitats que ens brinden i les limitacions que encara tenen tot passant una bona estona. A més experimentarem amb aquestes tecnologies i construirem una cuina solar.

Objectius: Despertar l'interès per qüestions energètiques i de medi ambient. Promoure la responsabilitat en les accions quotidianes i veure la seva transcendència. Conèixer les energies renovables, les seves possibilitats i limitacions.



Percussió corporal (CS, ESO)



Us proposem d'introduir-vos al món de la Percussió però d'una manera ben diferent: utilitzant el nostre cos com a instrument! No us podeu arribar a imaginar la quantitat de sons que podem fer sols! Amb l'ajuda de la nostra monitora, explorarem les diferents sonoritats corporals i ens coordinarem per a crear i interpretar temes tots junts!

Capoeira (CS, ESO)



Aproximació als instruments musicals (berimbau, carbasses, panderetes) i ritmes de la música afro-brasilera, exhibició de la dansa i aprenentatge d'alguns passos bàsics.

Objectius: Conèixer nous instruments musicals. Apropar-nos altres cultures. Conèixer nous ritmes i possibilitats psicomotrius. Promoure valors com la igualtat i el respecte de les diferències.



Hip Hop CS, ESO)



Coneixerem un moviment artístic i cultural originari del Sud del Bronx i Harlem a Nova York, el Hip hop. Aprendre d'on ve i que significa. Us ensenyarem diferents passos bàsics d'aquest moviment així com també el passos d'una coreografia.

Dansa Creativa (CM, CS, ESO)



Si ens sabem escoltar bé, segur que el nostre cos ens té moltes coses a dir. Sabrem expressar-les al ritme de la música? Adquirirem consciència corporal i crearem entre tots una seqüència d'emocions explicades a través del cos i el moviment.



Condicions Generals

Ràtio i participants

La ràtio d'activitats és d'1 monitor/a cada 10-12 nens/es per a Educació Infantil - Cicle Infantil i d'1 monitor/a cada 15-20 nens/es per a Cicle Mitjà i Superior - d'1 monitor/a cada 20-25 nens/es Educació Secundària Obligatoria - Batxillerat.

El mínim nombre de participants per activitat és de 20 (o preu equivalent).

Colònies

Els monitors tenen cura dels nens/es durant el desenvolupament de les activitats, és a dir, de 10:00h a 13:00h, de 15:00 a 18:30h i de 21:30 a 23:00h aproximadament.

Educació Infantil i Primària tenen també vigilància activa després de dinar i sopar. Les hores de menjador són a càrrec dels professors/res.

El preu de les colònies inclou sempre el primer dinar i el berenar fins a 6è de primària.

Hi ha 1 gratuïtat cada 20 alumnes per als professors.

El preu inclou el material necessari per a realitzar les activitats, fitxes didàctiques i un dossier pedagògic que s'enviarà a l'escola segons l'activitat programada.

Els usuaris es comprometen a deixar les cases en les mateixes condicions que les han trobades o abonar els desperfectes que hagin ocasionat.

Activitats, espectacles i sortides d'un dia

Durada ½ dia (3 hores) / 1 dia (5 hores + 1 hora per dinar). Consultar preus en cas de voler activitats de diferent durada.

Les activitats a l'escola i els espectacles poden tenir un petit suplement de desplaçament.

Els responsables dels grups tenen la total responsabilitat econòmica i jurídica dels grups, com també pel que fa a la conducta d'aquests i dels seus components.

Condicions econòmiques i anul·lacions

Abans de 30 dies sense penalització. Entre 29 i 15 dies 10% de l'import total de l'estada. Entre 14 i 3 dies el 25% de l'import total de l'estada. Fins a 2 dies el 50% de l'import total de l'estada.

Anul·lacions parcials i confirmacions de places: cal reconfirmar les places 3 dies abans del servei, en cas contrari es cobrarà les places del contracte. La modificació de places el dia d'arribada només permet un 10% sense penalització.

El preu no inclou el 10% d'IVA ni el transport (en cas de ser necessari).